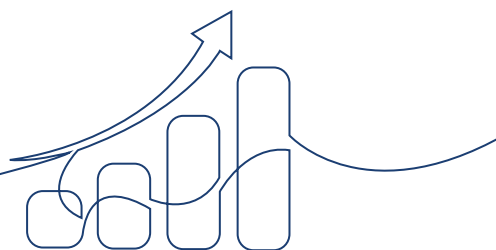


# EUROFUNDLUX STEP IN HIGH DIVIDEND

Cogli le opportunità del mercato  
con una strategia ad accumulo.  
Investi oggi per il tuo domani.

# Eurofundlux Step In High Dividend



Il nuovo prodotto è **pensato per aumentare**, nel corso dei primi due anni di vita, **la componente azionaria** all'interno del portafoglio. Il comparto è gestito attivamente senza riferimento ad un benchmark. Gli investimenti azionari si concentreranno sulle **opportunità offerte dal mercato azionario globale**.

## DOVE INVESTIRÀ IL COMPARTO?



Inizialmente la **componente obbligazionaria** potrà raggiungere l'**85% del portafoglio** e sarà investita in bond investment grade e strumenti del mercato monetario.

La **componente azionaria** avrà inizialmente un valore almeno pari al **15% del portafoglio** e investirà in società operanti nel mercato globale.

Tale componente raggiungerà almeno l'80% entro i primi 2 anni di vita del prodotto.

## COME FUNZIONA IL NOSTRO MECCANISMO DI ACCUMULO?

Il team di gestione, in modo discrezionale e tattico, prediligerà l'utilizzo di due tipi di approcci per accrescere la componente azionaria durante il ciclo di investimento: Lineare e Contrarian 2.0



### LINEARE

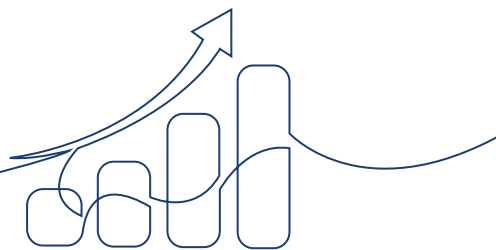
Questa parte, più tattica, si basa maggiormente sulla **discrezionalità del team di gestione** e aiuterà ad accrescere la componente di equity mensilmente



### CONTRARIAN 2.0

L'accumulo avverrà **gradualmente con l'obiettivo di diminuire complessivamente la componente obbligazionaria** in portafoglio sfruttando i cali del mercato azionario globale

# Eurofundlux Step In High Dividend



## PERCHÉ SCEGLIERE IL NOSTRO PRODOTTO

### ACCUMULO DELLA COMPONENTE AZIONARIA



Grazie ad una gestione attiva e flessibile, i prodotti ad accumulo della componente azionaria aiutano gli investitori a superare momenti di volatilità dei mercati attraverso un approccio graduale che permette di cogliere opportunità in fasi di oscillazione

### ESPERIENZA PLURIENNALE



Esperienza pluriennale di Euromobiliare AM SGR nella gestione di prodotti ad accumulo

### FOCUS SULLA COMPONENTE AZIONARIA



Il team di gestione nella selezione delle società che andranno a comporre il portafoglio azionario, avrà la possibilità di individuare le opportunità globali senza focalizzarsi a livello geografico o settoriale



# Caratteristiche del comparto

DENOMINAZIONE	Eurofundlux Step In High Dividend							
TIPOLOGIA	Comparto Sicav di Diritto Lussemburghese							
CLASSI DISPONIBILI E ISIN	A - LU3382648361   D - LU3382648445							
CATEGORIA ASSOGESTIONI	Flessibile							
GESTORE	Euromobiliare Asset Management SGR							
DIVISA	Euro							
INDICATORE SINTETICO DI RISCHIO *	<table><tr><td>1</td><td>2</td><td>3</td><td>4</td><td>5</td><td>6</td><td>7</td></tr></table>	1	2	3	4	5	6	7
1	2	3	4	5	6	7		
VAR	VaR pari a -18% calcolato con un orizzonte temporale pari a 1 mese con un livello di probabilità (intervallo di confidenza) del 99%							
PERIODO DI DETENZIONE RACCOMANDATO	5 anni							
PERIODO DI SOTTOSCRIZIONE	Dal 16/06/2026 al 22/07/2026 (data regolamento operazioni)							
DOVE SOTTOSCRIVERE	 							

\* L'indicatore sintetico di rischio è un'indicazione orientativa del livello di rischio di questo prodotto rispetto ad altri prodotti. Esso esprime la probabilità che il prodotto subisca perdite monetarie a causa di movimenti sul mercato o a causa della nostra incapacità di pagarvi quanto dovuto. Abbiamo classificato questo prodotto al livello 5 su 7, che corrisponde alla classe di rischio medio-alta. Ciò significa che le perdite potenziali dovute alla performance futura del prodotto sono classificate nel livello medio-alto e che è probabile che le cattive condizioni di mercato influenzino la capacità dell'emittente di pagare quanto dovuto. Questo prodotto non garantisce nessuna protezione contro future performance negative di mercato, di conseguenza l'investimento iniziale può andare perso parzialmente o totalmente. L'indicatore di rischio presuppone che il Fondo sia mantenuto per il periodo di detenzione raccomandato. Il rischio effettivo può variare in misura significativa in caso di disinvestimento anticipato e l'importo del rimborso potrebbe essere inferiore.

## Costi

COMMISSIONE DI GESTIONE	Durante il periodo di sottoscrizione: 0%. Dal termine del periodo di sottoscrizione e fino al 31/07/2027: 0,90%. Dal 01/08/2027 al 31/07/2028: 1,10%. Dal 01/08/2028 al 31/07/2030: 1,30%. Dal 01/08/2030: 1,80%.
INCIDENZA DEI COSTI PER IL PERIODO DI DETENZIONE RACCOMANDATO	2,8%
COMMISSIONE DI COLLOCAMENTO	2,00% del capitale complessivamente raccolto e successivamente ammortizzata linearmente in 4 anni
COMMISSIONE DI RIMBORSO	Nel corso del primo anno: massimo 2,00%; Nel corso del secondo anno: massimo 1,50%; Nel corso del terzo anno: massimo 1,00%; Nel corso del quarto anno: massimo 0,50%; Durante il periodo di sottoscrizione e a partire dal quinto anno: 0%
COMMISSIONE DI PERFORMANCE	Commissione del 10% sulla crescita giornaliera della quota rispetto al suo massimo storico assoluto (HWM), fino a un limite giornaliero dell'1,5% del valore del fondo, con pagamento annuale entro 30 giorni dal 31 dicembre (o anticipato in caso di rimborso) ed esclusione di qualsiasi costo se il valore scende sotto il picco storico già raggiunto.

 **EUROMOBILIARE**  
INTERNATIONAL FUND SICAV

Questa è una comunicazione di marketing. Si prega di consultare il prospetto del comparto e il documento contenente le informazioni chiave per gli investitori (KID PRIIPS) prima di prendere una decisione finale di investimento. Investire comporta dei rischi. Il Prospetto, il KID PRIIPS e il modulo di sottoscrizione descrivono i diritti degli investitori e sono disponibili gratuitamente in lingua italiana sul sito [www.eurosg.it](http://www.eurosg.it) in formato elettronico o presso i collocatori. L'investimento riguarda l'acquisto di azioni di un comparto sicav e non di una determinata attività sottostante quali azioni di una società, poiché queste sono solo le attività sottostanti di proprietà del comparto. I rendimenti passati non sono indicativi di quelli futuri e non devono essere l'unico fattore di scelta di un prodotto o di una strategia. Non vi è garanzia di ottenere uguali rendimenti per il futuro. I rendimenti futuri sono soggetti a tassazione, la quale dipende dalla situazione personale di ciascun investitore e può cambiare in futuro. Per un maggior dettaglio informativo in merito alla politica di investimento concretamente posta in essere si rinvia, ove disponibile, alla Relazione annuale e/o semestrale di gestione del comparto e al sito della SGR [www.eurosg.it](http://www.eurosg.it) - [www.eurofundlux.lu](http://www.eurofundlux.lu), dove sono rappresentati dettagli in merito alle caratteristiche, politica di gestione e costi. Sul sito [www.acf.consob.it](http://www.acf.consob.it) sono disponibili informazioni sull'Arbitro per le Controversie Finanziarie (ACF) quale sistema di risoluzione extragiudiziale delle controversie istituito presso la Consob. Il comparto Eurofundlux Step In High Dividend può essere sottoscritto presso le filiali e/o i consulenti finanziari di Credem Euromobiliare Private Banking e i consulenti finanziari di Credem Banca. EDIZIONE: GIUGNO 2026